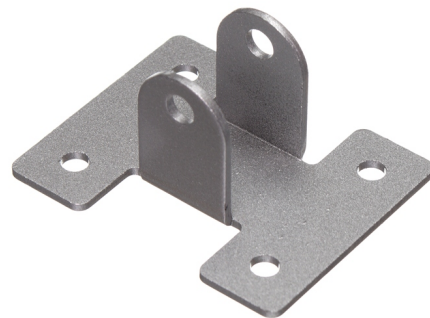


Beslag til 500N lineær aktuator

Standard beslag til de lineære aktuatorer, til fastgøring på væg, loft og lignende. Kan benyttes i begge ender af aktuatoren.



Standard beslag til de lineære aktuatorer, til fastgøring på væg, loft og lignende. Kan benyttes i begge ender af aktuatoren.

I type 1 og type 2 benyttes en M5 bolt og løsemøtrik i, så aktuatoren kan dreje/vippe i beslaget. Man skal altså ikke spænde beslaget helt fast. Type 1 og 2 er lavet i aluminium.

Type 3 monteres på selve aktuatoren, og altså ikke i enderne. Det kan være brugbart hvis aktuatoren er for lang til at man kan benytte hullerne i enden. Dette beslag er almindeligt metal.

Split og bolt er fremstillet til type 1 og type 2 beslag. Bolten føres igennem beslag og aktuator, hvorefter splitter puttes i og benene bøjes så den ikke kan falde ud igen.

matronics

Køb online på www.matronics.dk/613060

Produktoversigt

Type 1



Varenr. 613060

Type 2



Varenr. 613061

Type 3



Varenr. 613062

Split og bolt



Varenr. 613065