

Lineær aktuator, 500N / 50kg

Kompakt og økonomisk lineær aktuator til mindre projekter, hvor den kan bruges til utallige formål. Tilsluttes til 12V DC eller 24V DC.



Kompakt og økonomisk lineær aktuator til mindre projekter, hvor den kan bruges til utallige formål. Aktuatoren bevæger sig med 20mm per sekund, og stopper automatisk efter den er kørt helt ud eller ind. Dette gør den nemt at montere uden at skulle benytte endestop eller lignende.

Det er vigtigt at bemærke, at der kan forekomme en margin på op til +/- 10% i hastighed i forhold til at det anviste 20mm per. sekund.

Den lineære aktuator kan benyttes til at løfte, dreje, trække, skubbe emner, så som døre, låger, vinduer, redskaber og lignende. Man bør dog altid overveje sikkerheden inden brug.

Aktuatoren tilsluttes direkte til 12V DC eller 24V DC alt efter den valgte type. Den vil køre ind eller ud afhængig af, hvordan motoren tilsluttes. Man bytter blot rundt på plus og minus, hvis den skal køre modsat retning. Dette kan f.eks. gøres med en to-polet kontakt, relæ eller anden styring.

Aktuatoren er fremstillet i anodiseret aluminium, og bør ikke monteres udendørs eller udsatte steder.

Hullerne i begge ender til montering er 6mm. Man vil typisk bolte aktuatoren fast i begge ender, så den frit kan bevæge sig mens den kører ind og ud.

Styrkeberegning

Vi anbefaler altid, at man beregner hvor meget kraft, der skal til før man monterer en aktuator - alternativt afprøver dette. Et nemt udgangspunkt er at [læse om vægtstangsprincippet](#)

matronics

Køb online på www.matronics.dk/613050

Specifikationer

Strøm 12V	3A (5A peak)
Strømforsyning	Minimum 60W
Strøm 24V	1,5A (2,5A peak)
Levetid	50000 gange / ticks

Produktoversigt

12V DC, 50mm



Varenr. 613049
Dimensioner: 35 x 170 x 74mm

12V DC, 100mm



Varenr. 613050
Dimensioner: 35 x 215 x 74mm

12V DC, 150mm



Varenr. 613051
Dimensioner: 35 x 270 x 74mm

12V DC, 300mm



Varenr. 613052
Dimensioner: 35 x 415 x 74mm

12V DC, 350mm



Varenr. 613053

12V DC, 500mm



Varenr. 613054
Dimensioner: 35 x 665 x 74mm

12V DC, 1000mm



Varenr. 613059
Dimensioner: 35 x 1170 x 74mm

24V DC, 50mm



Varenr. 613042-50

24V DC, 100mm



Varenr. 613042-100

24V DC, 150mm



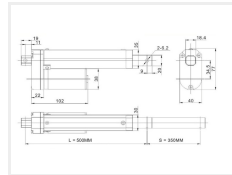
Varenr. 613042-150

24V DC, 300mm



Varenr. 613042-300

24V DC, 350mm



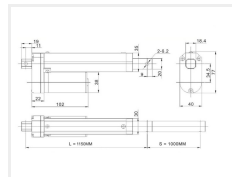
Varenr. 613042-350

24V DC, 500mm



Varenr. 613042-500
Dimensioner: 35 x 665 x 74mm

24V DC, 1000mm



Varenr. 613042-1000
Dimensioner: 35 x 1170 x 74mm

Produkt billeder

