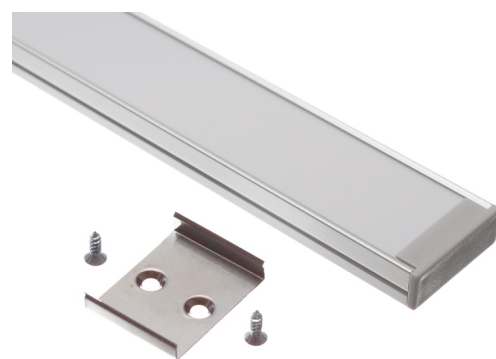


## Topmet Wide 24 LED profil

Flot bred profil i aluminium med plastik-front og tilbehør, der er særligt beregnet til 2 lysbånd i samme profil (2 x 10mm).



Flot bred profil i aluminium med plastik-front og tilbehør, der er særligt beregnet til 2 x 10mm eller 3 x 8mm lysbånd i samme profil. Det gør det altså muligt at lave et særdeles kraftigt armatur.

**matronics**

Køb online på [www.matronics.dk/133201F](http://www.matronics.dk/133201F)

Der medfølger front, endepropper og klips til profilerne (2 klips ved 1 meter, 4 klips ved 2 meter, 6 klips ved 3 meter).

Bemærk at ved 3-meter profilen medfølger der 1 x 1m front og 1 x 2m front.

## Produktoversigt

### Anodiseret med hvid front, 1 meter

Varenr. 133201



### Anodiseret med frostet front, 1 meter

Varenr. 133201F



### Anodiseret med hvid front, 2 meter

Varenr. 133202



### Anodiseret med frostet front, 2 meter

Varenr. 133202F



### Anodiseret med hvid front, 3 meter

Varenr. 133203



### Anodiseret med frostet front, 3 meter

Varenr. 133203F



### Hvid med hvid front, 1 meter

Varenr. 133211



### Hvid med frostet front, 1 meter

Varenr. 133211F



Hvid med hvid front, 2 meter



Varenr. 133212

Hvid med frostet front, 2 meter



Varenr. 133212F

Sort med hvid front, 1 meter



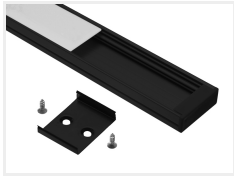
Varenr. 133221

Sort med frostet front, 1 meter



Varenr. 133221F

Sort med hvid front, 2 meter



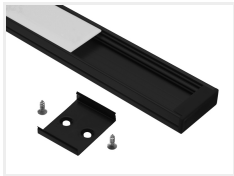
Varenr. 133222

Sort med frostet front, 2 meter



Varenr. 133222F

Sort med hvid front, 3 meter



Varenr. 133223

Sort med frostet front, 3 meter



Varenr. 133223F

Tilbehør, Grå ende med hul



Varenr. 133208H

Tilbehør, Grå ende uden hul



Varenr. 133208

Tilbehør, 1 ekstra klips - Sølv



Varenr. 133984

Tilbehør, Hvid ende uden hul



Varenr. 133218

Tilbehør, Hvid ende med hul



Varenr. 133218H

Tilbehør, 1 ekstra klips - Hvid



Varenr. 133984W

Tilbehør, Sort ende med hul



Varenr. 133288H

Tilbehør, Sort ende uden hul



Varenr. 133228

## Tilbehør, I ekstra klips - Sort

Varenr. 133984B



Produkt billeder

