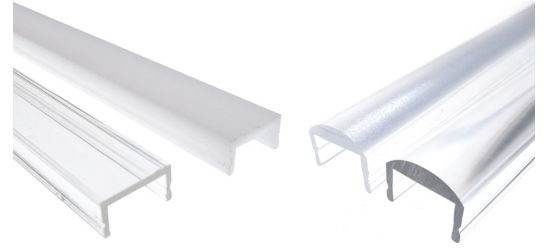


## Bardolino Plastik Front

Plastik front til montering i vores Alu-skiner. Til at give en flot finish, fordele lys og beskytte SMD-bånd mod snavs.



Smart plastik front til montering i vores alu-skiner. Fronten skydes ind i skinnen fra siden, og kan f.eks. holdes på plads med vores endepropper.

Fronten giver en flot finish, og især den matte front hjælper med til at fordele lyset. Samtidigt beskytter du SMD-båndet mod snavs og pil-fingre.

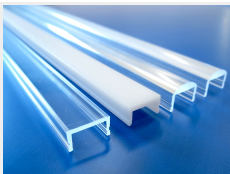
Den runde front vil stikke 3mm ud over kanten på skinnen den bliver monteret i. En Bardolino aluskinne og rund front vil altså være 16mm høj.

matronics

Køb online på [www.matronics.dk/131221](http://www.matronics.dk/131221)

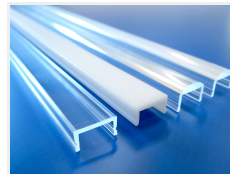
## Produktoversigt

Klar, 100cm



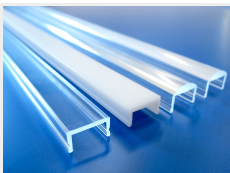
Varenr. 131221  
Lysspredning: 120 grader

Klar, 201cm



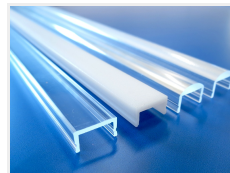
Varenr. 131222

Klar, 302cm



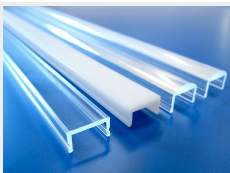
Varenr. 131223

Mat, 100cm



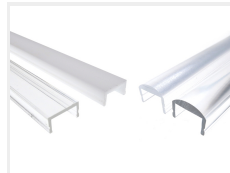
Varenr. 131231  
Lysspredning: 120 grader

Klar og rund, 100cm



Varenr. 131010  
Lysspredning: 30 grader

Klar og rund, 201cm



Varenr. 131011

Klar og rund, 302cm



Varenr. 131012

Produkt billeder

