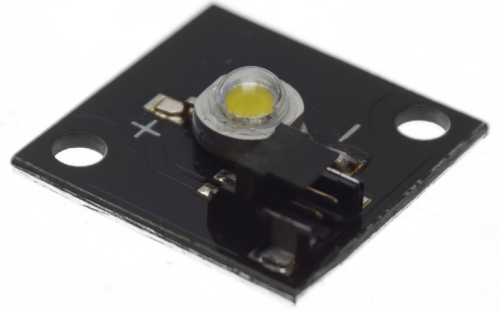


LED Lyskilde til Hella LED Celisringe

LED lyskilde til Hella Celisringe som kan benyttes til at erstatte ødelagt original, eller til at skifte farven ud i ringen.



Bemærk at den gule og hvide er blevet opdateret til en langt nyere og mindre LED, som giver langt mere og et bedre lys, især den gule farve. De nyeste modeller af Hella Celis benytter samme størrelse LED.

LED lyskilde til Hella Celisringe som kan benyttes til at erstatte ødelagt original, eller til at skifte farven ud i ringen.

Ombygningen er ganske enkel, da de eksisterende dioder er monteret med skruer og strømstik så ombygningen kræver ikke andet end en lille Torx skruetrækker.

Da de originale ikke bliver produceret længere, har vi valgt at producere dem selv, i farverne gul, varm-hvid og xenon-hvid, med en nyere og kraftigere diode. Bemærk at ved nogle modeller sidder stikket på en ledning, mens andre modeller har stikket på printpladen som de originale.

Dual color kits

[Du kan læse mere om dette produkt på dets produktside.](#) Sætter gør det muligt at vælge og skifte imellem to farver positionslys.

Hella lygterne anvender normalt 2 stk pr lampe, mens de mindre udgaver kun bruger 1 stk. De benyttes til både 12 V og 24 V, da der er indbygget strømstyring.

Producentens vare-numre:

Hvid: LXHL-MWEA

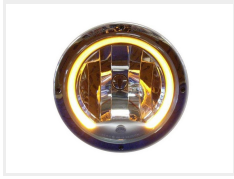
Gul: LXHL-ML1A

matronics

Køb online på www.matronics.dk/240750

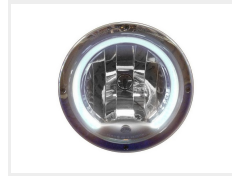
Produktoversigt

Gul - E2016



Varenr. 240756-AM

Xenon hvid - E2016



Varenr. 240756-CW

Varm hvid - E2016



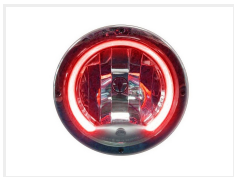
Varenr. 240756-WW

Blå - Edison



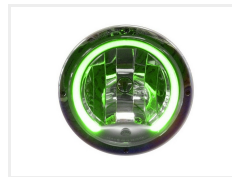
Varenr. 240750

Rød - Edison



Varenr. 240751

Grøn - Edison



Varenr. 240752

Dual color Kit



Varenr. 240760-AMCW2

Produkt billeder

